

DESCRIZIONE



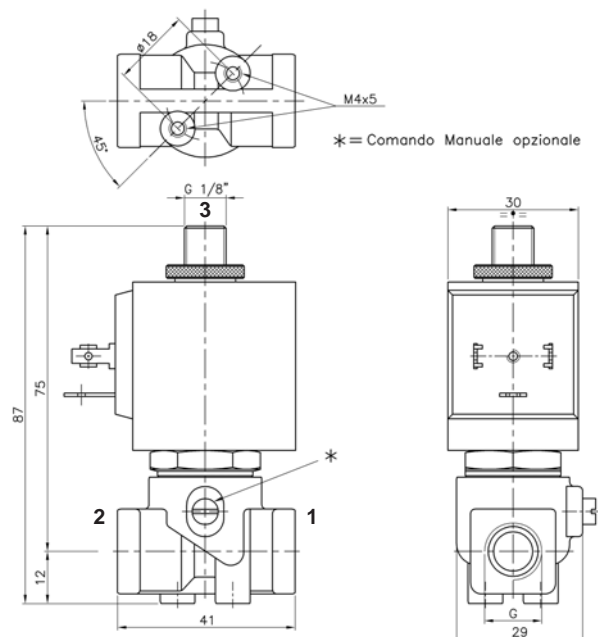
Elettrovalvola a tre vie ad azionamento diretto con ritorno a molla, normalmente aperta.

Idonee per utilizzo con fluidi compatibili con i materiali (corpo/tenute) impiegati, vuoto.

Corpo in ottone stampato.
Tubo guida in acciaio inox.
Parti interne in acciaio inox.
Molle in acciaio inox.

Gruppo bobina orientabile a 360°.

Possibilità di montaggio in qualsiasi posizione.

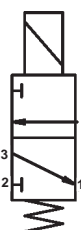


CARATTERISTICHE BOBINA

Bobina incapsulata in nylon-vetro con connessione elettrica adatta per connettore DIN-43650A (2 poli+terra) che per capircorda tipo faston.

Tipo Bobina:	C3
Classe di isolamento:	F (150°C), H (180°C) a richiesta
Classe avvolgimento:	H (180°C)
Grado di protezione:	IP-65 (norme EN60529) con connettore DIN-43650A correttamente montato.
Servizio:	Continuo (S.I.) 100% ED
Assorbimento :	Corrente Alternata 13VA (spunto 20VA) Corrente Continua 8W
Tolleranza tensione:	a.c. +10% ÷ -15%, c.c. +10% ÷ -5%
Isolamento:	>1000 Mohm
Rigidità dielettrica:	>2000 V/1'
Tensioni disponibili	c.c. 12, 24 Volt a.c. 24, 110, 230 Volt (50Hz) altre tensioni disponibili a richiesta.

FUNZIONAMENTO



Normalmente aperta

Ingresso:	3
Uscita:	1
Scarico:	2
Bobina diseccitata:	3 in comunicazione con 1 Scarico 2 chiuso
Bobina eccitata:	Ingresso 3 chiuso 1 in comunicazione con 2

CARATTERISTICHE TECNICHE / IDENTIFICAZIONE MODELLO

MODELLO						ORIFIZIO DIAMETRO mm	NOMINALE MAX.	MIN.	PRESSIONE IN BAR DIFFERENZIALE		COEFF. kv (l./min)	PESO Kg
a	b	c	d	e	f				MAX. AC~	MAX. DC=		
C	02		15	S		1,5 (1,5)	15	0	15	15	1,2	0,33
C	02		25	S		2,4 (2,4)	9	0	9	9	2,2	0,33
C	02		29	S		2,9 (2,8)	6,5	0	6,5	6,5	2,8	0,33

a	b	c	d	e	f
Costruzione	Tipo Valvola	Attacchi G	Materiale Guarnizioni	Materiale Corpo	Versioni a richiesta
A AC C DC	C 3 vie	B 2 e 1 : 1/8" GAS C 2 e 1 : 1/4" GAS 3 : 1/8" GAS	B NBR V VITON E EPDM	T Ottone N Niploy su ottone	M Comando manuale SG Sgrassate